



## Säulenwahlmodul + Mistral-Säulenofen Steuerung = MistraSwitch

### Beschreibung

Die Firmen **MayLab** und **SunChrom** bieten zusammen ein Säulenwahlsystem an, das in den bewährten und konkurrenzlos Temperatur stabilen Säulenofen **MISTRAL** eingebaut wird. In Kombination mit den verschiedenen MayLab Software Treibern sind die Ergebnisse GLP-fähig, nachverfolg- und reproduzierbar.

### MistraSwitch-Systemlösung

Die MistraSwitch-Systemlösung ist für die Selektion von bis zu 10 HPLC-Säulen in einer temperierten Umgebung mittels Säulenofen MISTRAL verfügbar. Das System beinhaltet zwei MayLab MS 4000 Ventilantriebe mit Interfacebox und den MISTRAL-Säulenofen.

Die Vorteile dieses Systems in der Zusammenfassung:

- Getrennte elektrische Heizung und Peltierkühlung und damit sehr zuverlässig und sehr breitem Temperaturbereich von 5 bis 90 °C (mit Ventilen bis zu 75 °C)
- Unübertroffene Temperaturstabilität und Präzision (beide Werte >0,1 °C)
- Hohe Heiz- und Kühlgeschwindigkeit (10 bzw. 3 °C/min)
- Säulenraum für bis zu 10 Säulen á 300 x 4,6 mm
- Ventilschaltzeit kleiner als 100 ms
- Patentierte Mikroprozessor gesteuerte Ventilpositionierung

Für Besitzer des MISTRAL-Säulenofens ist das System auch ohne Säulenofen lieferbar. Einzige Bedingung ist hier eine serielle Schnittstelle, die in neueren Geräten serienmäßig vorhanden ist.

Die Anwender, die nicht über einen Säulenofen MISTRAL verfügen oder ihre Säulen nicht temperieren möchten, ist das Säulenschaltssystem MayLab auch als Einzelmodule erhältlich, siehe rechts im Bild.

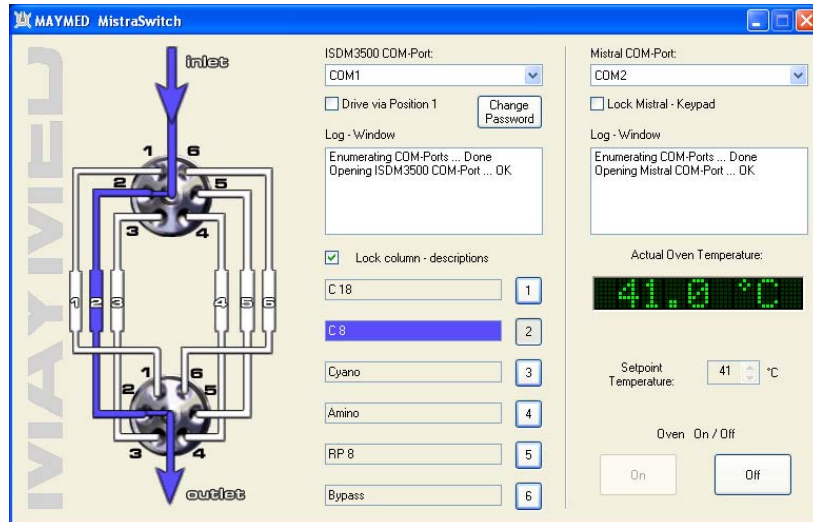


SunChrom



...mit uns auf der Sonnenseite der Chromatographie

## Visualisierung



Die Hardware wird für die Benutzer optimal visualisiert, so dass das gesamte System bildlich dargestellt wird. Das erleichtert sowohl die manuelle Bedienung als auch die automatische Optimierung, die üblicherweise über Nacht läuft.

Das System kann selbst von Laptops aus gesteuert werden. Neuere Computer verfügen zwar über nicht zwei freie serielle Schnittstellen. Die USB-RS232-Konverter sorgen in einem solchen Fall für Abhilfe.

### Softwarekompatibilität

MistraSwitch ist mit folgender Software kompatibel, wobei hierfür die folgende Treiber zur Verfügung stehen:

- Agilent ChemStation®
- Applied Biosystems / MSD Sciex Analyst® V. 1.4.1
- Dionex Chromeleon®
- EZChrom Elite®
- Perkin Elmer Turbochrom / Totalchrom®
- Jasco Borwin und Chrompass

Diese speziell entwickelten Treiber sorgen dafür, dass MistraSwitch mit den o.g. Software integriert lauffähig ist. Die Optimierungsergebnisse können mit der entsprechenden Anlage direkt aufgezeichnet und gegebenenfalls auch ausgewertet werden.

### Ventile und GLP

Zur Säulenauswahl werden zwei der bewährten VICI Cheminert - Hochdruck Ventile in Verbindung mit zwei MayLab Ventilantrieben im Synchronbetrieb eingesetzt. Dem Anwender steht dabei auch die Möglichkeit offen, anstelle der Hochdruck Ventile Niederdruckventile einzusetzen. Beide Ventilantriebe werden synchron zur selben Zeit angesteuert und melden die Ist- Position dann an die Software zurück. Auf diese Weise wird der Ablauf nach der GLP-Anforderungen protokolliert. So bleibt jede Optimierung, auch für Außenstehende, mit allen Parametern jederzeit nachvollziehbar.

## Bestellinformationen

Artikelnummer	Kurzbeschreibung
145-MUF04V	4-Wege-Säulenschaltmodul MultiSwitch
145-MUF06V	6-Wege-Säulenschaltmodul MultiSwitch
145-MUF08V	8-Wege-Säulenschaltmodul MultiSwitch
145-MUF10V	10-Wege-Säulenschaltmodul MultiSwitch
145-880.010	4-Wege-Säulenschaltmodul MistraSwitch mit Säulenofen Mistral
145-880.011	6-Wege-Säulenschaltmodul MistraSwitch mit Säulenofen Mistral
145-880.012	8-Wege-Säulenschaltmodul MistraSwitch mit Säulenofen Mistral
145-880.013	10-Wege-Säulenschaltmodul MistraSwitch mit Säulenofen Mistral
145-MSF04VO	4-Wege-Säulenschaltmodul MistraSwitch ohne Säulenofen
145-MSF06VO	6-Wege-Säulenschaltmodul MistraSwitch ohne Säulenofen
145-MSF08VO	8-Wege-Säulenschaltmodul MistraSwitch ohne Säulenofen
145-MSF10VO	10-Wege-Säulenschaltmodul MistraSwitch ohne Säulenofen
145-120.100	Softwaretreiber für Analyst V1.4.1
145-120.101	Softwaretreiber für Agilent Chemstation
145-120.102	Softwaretreiber für Chromelon
145-120.103	Softwaretreiber für EZChrom Elite
145-120.104	Softwaretreiber für Turbochrom/TC
145-120.105	Softwaretreiber für Borwin/Chrompass

Wir behalten uns das Recht vor, Spezifikationen, Design oder Preise ohne vorherige Ankündigung zu ändern.

SunChrom