



SunChrom Diodenarray- Detektor SpectraFlow 600 DAD

Beschreibung

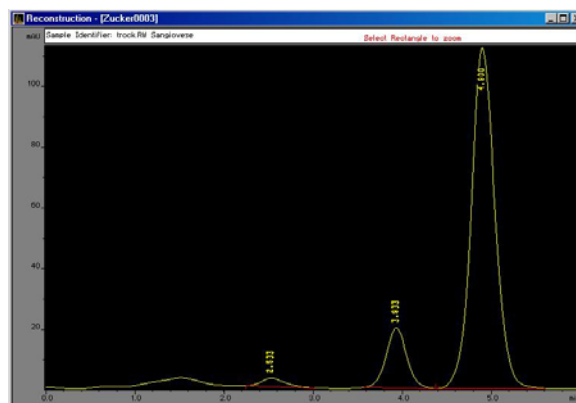
Der Dioden-Array-Detektor **SpectraFlow 600 DAD** von SunChrom bietet einen preiswerten Einstieg in die DAD-Technologie für die HPLC. Dieser zeichnet sich durch unkomplizierte Bauweise und geringe Störanfälligkeit aus. Die optischen Bausteine, die von der Firma Zeiss hergestellt werden, garantieren eine hervorragende spektrale Auflösung.

Für den Einsatz des Detektors ist die Verwendung der Auswerte- und Steuersoftware ChromStar DAD erforderlich. Schon das Basismodell bietet in dem Spektralbereich von 200 bis 400 nm alle erforderlichen Eigenschaften; die weiteren Modelle bis 620 bzw. 1015 nm enthalten sowohl Deuterium- als auch Wolframlampe und lassen kaum Wünsche offen.

Eigenschaften

Durch die Trennung von Messzelle und Gerät ergeben sich vielfältige Einsatzmöglichkeiten. Und da die optische Ankopplung über Lichtleiter erfolgt, stellen auch größere Entfernungen oder ein Einsatz in Ex-geschützten Bereichen keine unüberwindbaren Probleme dar. Die Durchflusszelle kann ebenfalls in einem Säulenofen (MISTRAL) platziert und wie die Trennsäule thermostatisiert werden, um Brechungsindexeffekte zu minimieren. Ein weiterer positiver Effekt hierbei ist die kürzest möglich Kapillarlänge zwischen Säulenausgang und Messzelleingang.

Die Steuer- und Datenerfassungs- und Auswertungssoftware ChromStar DAD für den SpectraFlow 600 DAD bietet neben den spektralen Informationen für jeden Peak auch eine Reinheitsprüfung und Reinheitsangabe. Neben der 2-dimensionalen Darstellung des gesamten Chromatogramms können auch eine 3-dimensionale Darstellung in kürzester Zeit auf dem Monitor dargestellt und abhängig von dem Systemdrucker auch farbig ausgedruckt werden.



Dadurch können alle Chromatogramme, auch später, bei einer ausgewählten Wellenlänge dargestellt und zur Integration bzw. quantitativen Auswertung benutzt werden.

Technische Daten

Analytische Spezifikationen

Eingangsspalt	70 µm x 1250 µm
Spektralbereiche	Grundversion: 200 – 400 nm Option: 200 – 620 nm bzw. 200 – 1015 nm
Spektrale Auflösung	0,8 nm nominell; 3 nm effektiv
Wellenlängengenauigkeit	besser 0,2 nm
Wellenlängenrichtigkeit	besser 0,1 nm
Basislinienrauschen	+/- besser $2,5 \times 10^{-5}$ AU bei 250 nm mit Wasser in der Zelle
Schichtdicke	10 mm
Zellvolumen	8 µl, weitere Messzellen auf Anfrage
Zellenankopplung	über Lichtleiter (F-SMA Anschlüsse)

Allgemeines

Steuersoftware	ChromStar DAD.
Stromversorgung	110 – 240 V 50/60 Hz
Größe (B x T x H)	245 x 170 x 400 mm.
Gewicht	12 kg.
Arbeitstemperatur	5 - 40 °C, 20 – 80% rel. Feuchte
Lagertemperatur	-25 bis +60 °C
Sicherheit	in Übereinstimmung mit IEC 1010, CE, ISO 9001 zertifizierte Produktion

Bestellinformationen

Artikelnummer	Kurzbeschreibung
458-200.400	SpectraFlow 600 DAD (200-400 nm)
458-200.410	SpectraFlow 600 DAD (200-620 nm)
458-200.420	SpectraFlow 600 DAD (200-1015 nm)
458-200.402	Zellfenster inkl. Dichtung
458-200.403	2 Lichtwellenleiter
458-200.404	2 Lichtwellenleiter 0,8 mm mit Kunststoffummantelung
458-200.512	Ersatz-Deuteriumlampe

Weitere Messzellen

Messzellen für einen Flussbereich von 200 nl/min bis 100 l/min auf Anfrage erhältlich.

Wir behalten uns das Recht vor, Spezifikationen, Design oder Preise ohne vorherige Ankündigung zu ändern.